



© TUC Rail

Iris préfabriqués

POUR LE VIADUC DE HAREN

Le projet diablo est la nouvelle liaison ferroviaire souterraine entre la gare modernisée de l'Aéroport de Bruxelles-National et la nouvelle ligne à double voie Schaerbeek-Malines (dénommée ligne 25N) sur le terre-plein central de l'autoroute E19. La nouvelle voie ferrée est reliée à l'infrastructure ferroviaire existante par trois nouveaux ponts et viaducs à proximité de Haren et Schaerbeek.

Les piliers du viaduc Iris sont l'œuvre exceptionnelle de Betca, l'entreprise qui a livré 14 éléments de 37,70 tonnes chacun et une armature de 1 100 kg/m³ de béton.

des raisons de temps il était impossible de produire cet élément sur chantier, la fabrication en usine s'est donc imposée.»

Tous chez BETCA ont retroussé leurs manches pour ce projet dont ils sont fiers, et à juste titre. K. Van Laere: «Les piliers Iris sont des éléments qui requièrent de l'expérience en préfabrication, surtout pour ce qui est de l'engineering et des études. En outre, il y a eu une très bonne collaboration entre l'entrepreneur, le bureau d'étude, TUC-Rail et le producteur du coffrage.»

Kristof Van Laere de BETCA: «Le plus grand challenge dans ce projet était la forme complexe. L'armature de l'élément, ainsi qu'un coffrage 100% étanche étaient loin d'être évident. Pour

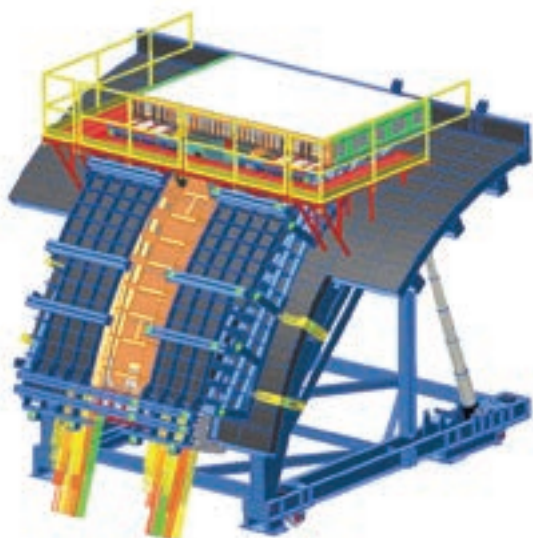
À noter que pour ces éléments, le béton a été pompé par en-dessous dans le coffrage au lieu d'être coulé par au-dessus. Cela permet d'obtenir un élément parfaitement lisse. ●

Prefab Irissen

VOOR DE HARENSE VIADUCT

Het diabolo project is de nieuwe ondergrondse spoorverbinding tussen het vernieuwde station Brussel-Nationaal-Luchthaven en de nieuwe dubbelsporige lijn Schaarbeek-Mechelen (lijn 25N genaamd) op de middenberm van de E19 snelweg. De nieuwe spoorlijn sluit aan op de bestaande spoorinfrastructuur via drie nieuwe bruggen en viaducten in de omgeving van Haren en Schaarbeek. De pijlers voor de zogenaamde Irisviaduct waren de uitzonderlijke verdienste van Betca. Zij leverden 14 elementen van elk 37,70 ton en een wapening van 1100 kg/m³ beton.

De bekisting voor de Irissen (Construx)
Le coffrage pour les éléments Iris (Construx)



Kristof Van Laere van BETCA: "De grootste uitdaging voor dit project was de complexe vorm. Het wapenen van het element, en het 100% afdichten van de bekisting was geen evidentie. Omwille van de tijdsdruk, was het geen optie om deze elementen op de werf te maken."

Voor BETCA was dit een project waar iedereen de schouders onder zette en waarop men terecht trots is. Van Laere: "De Irissen zijn elementen waar je als prefabrikant wel wat ervaring moet hebben, vooral qua engineering en studie. Bovendien was er een zeer goede samenwerking met de aannemer, het studiebureau, TUC-Rail en de producent van de bekisting."

Nog opmerkelijk bij deze elementen was dat het beton van onder in de bekisting werd gepompt, in plaats dan van boven te gieten. Op die manier bekomt men een perfect glad oppervlak. ●

Prefab Irissen voor/ Iris préfabriqué pour le DIABOLO • Haren, 2014

AANNEMER | ENTREPRENEUR Besix
(in opdracht van/commandité par Tuc Rail
[Brussel/Bruelles])

OPDRACHTGEVER | MAÎTRE D'OUVRAGE
Northern Diabolo (Brussel/Bruelles)

SPECIFICITEIT VAN DE CONSTRUCTIE | PARTICULARITÉS DE LA CONSTRUCTION

HOOGTE | HAUTEUR 6,20 m

GROOTSTE BREEDTE | LARGEUR MAXIMALE : 3,98 m

VOLUME 11,23 m³ C60/75

TOTAAL GEWICHT | POIDS TOTAL 37,7 ton (waarvan
10,8 ton staal/dont 10,8 tonnes d'acier)

VERBINDINGEN | 2 x 66 wachstaven diameter 32
LIAISONS 2 x 66 barres d'attente diamètre 32